

Forslag til Svendborg Kommuneplan 2009-21

Oversigt over nye rammer

Miljøscreeningen på de enkelte sider er en kort vurdering af de ændrede planforhold, og IKKE af faktiske forhold.

Indholdsfortegnelse

Svendborg Nord, byvækst (erhverv og tekniske anlæg)	3
Svendborg Øst, rekreativt område (landzone)	4
Svendborg Øst, rammeområde (offentlige formål).....	5
Svendborg Øst, rekreativt område (landzone)	6
Svendborg Øst, rekreativt område (landzone)	7
Vindeby, byvækst (offentlige formål).....	8
Vindeby, byvækst (boliger)	9
Troense, byvækst (boliger)	10
Tankefuld, rekreative formål (byzone)	11
Tankefuld, byvækst (bolig).....	12
Tankefuld, byvækst (blandet bolig- og erhverv)	13
Tankefuld, byvækst (bolig).....	14
Tankefuld, landsbyrammer/rekreative formål	15
Tankefuld, perspektivareal	16
Tankefuld, rekreativt område (landzone).....	17
Tankefuld, rekreativt område (landzone).....	18
Tankefuld, landsbyramme	19
Tankefuld, udvidelse af landsbyramme	20
Tankefuld, landsbyramme	21
Tankefuld, rekreativt område (landzone).....	22
Tankefuld, byvækst (offentlige formål)	23
Tankefuld, byvækst (bolig).....	24
Tankefuld, perspektivareal	25
Tankefuld, perspektivareal	26
Tankefuld, landsbyramme	27
Tankefuld, rekreativt område (landzone).....	28
Tankefuld, byvækst (offentlige formål)	29
Tankefuld, byvækst (offentlige formål)	30
Tankefuld, landsbyramme	31
Tankefuld, rekreativt område (landzone).....	32
Rantzausminde, rekreativt område (byzone)	33
V. Skerninge, byvækst (offentlige formål)	34
Stenstrup, rekreativt område (landzone)	35
Kirkeby, rekreative formål (byzone)	36
Kirkeby, byvækst (erhverv).....	37
Kirkeby, perspektivareal	38
Kirkeby, byvækst (erhverv).....	39
Gudme, byvækst (boliger)	40
Vejstrup, byvækst (erhverv)	41
Skårup, byvækst (boliger)	42
Landet, landsbyramme	43
Brændeskov, jordbrugsparcer.....	44
Gesinge, afgrænsning af landsby (landsbyramme)	45
Søby, afgrænsning af landsby (landsbyramme)	46
Vårø, afgrænsning af landsby (landsbyramme).....	47
Gammel Nyby, afgrænsning af landsby (landsbyramme).....	48
Vemmenæs, afgrænsning af landsby (landsbyramme).....	49
Egense, afgrænsning af landsby (landsbyramme)	50
Egebjerg, afgrænsning af landsby (landsbyramme).....	51
Ellerup, afgrænsning af landsby (landsbyramme).....	52
Lakkendrup, afgrænsning af landsby (landsbyramme).....	53
Brudager, afgrænsning af landsby (landsbyramme).....	54
Drejø, udvidelse af landsbyramme	55

Svendborg Nord

Nye rammer



Svendborg Nord, byvækst (erhverv og tekniske anlæg)

Ændring:

Inddragelse af matriklerne 14 c m.fl. Sørup, Svendborg Jorde til byvækst.



I gældende kommuneplan



I Kommuneplan 2009

Parameter:	Vurdering:	Kommentar:
Bosætning og levevilkår	0	
Menneskers sundhed	0	
Erhvervsudvikling	+	Transportcenter, kontor- og service placeret gunstigt i forhold til motorvej og indfaldsveje til byen
Landdistriktsudvikling	0	
Kulturhistorie	0	
Landskab	+	Bebyggelse vil fremhæve landskabets bølgede karakter
Biologisk mangfoldighed	0	Mindre skovparcel bevares
Jord, luft og vand	-	Særlige drikkevandsinteresser
Klimatiske forhold	0	
Trafik	+	Transportcenter mindsker tung trafik i byen - samkørselsplads etableres
Ressourcer og affald	0	

Forhold til anden planlægning:

- landzonearealer overgår til bymæssig anvendelse med rammebestemmelser.
- der er udarbejdet forhøring til regionplanen.

Beslutning:

Indarbejdet i forslag.

Svendborg Øst

Nye rammer

Svendborg Øst, rekreativt område (landzone)



Ændring:

Inddragelse af matriklerne 274 a, Svendborg Markjorde (Gammel Hestehave) i kommuneplanrammerne.



I gældende kommuneplan



I Kommuneplan 2009

Parameter:	Vurdering:	Kommentar:
Bosætning og levevilkår	+	
Menneskers sundhed	+	Sikring af rekreative udfoldelse
Erhvervsudvikling	0	
Landdistriktsudvikling	0	
Kulturhistorie	0	
Landskab	0	
Biologisk mangfoldighed	0	
Jord, luft og vand	0	Begrænsede drikkevandsinteresser
Klimatiske forhold	0	
Trafik	0	
Ressourcer og affald	0	

Forhold til anden planlægning:

Ændringen, som et led i rammer for den samlede byanvendelse - i dette tilfælde eksisterende forhold.

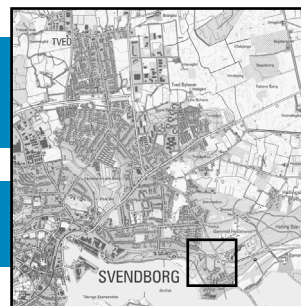
Beslutning:

Indarbejdet i forslag.

Svendborg Øst

Nye rammer

Svendborg Øst, rammeområde (offentlige formål)



Ændring:

Inddragelse af matriklerne 274 ch m.fl. Svendborg Markjorde i kommuneplanrammerne.



I gældende kommuneplan



I Kommuneplan 2009

Parameter:	Vurdering:	Kommentar:
Bosætning og levevilkår	0	
Menneskers sundhed	0	
Erhvervsudvikling	0	
Landdistriktsudvikling	0	
Kulturhistorie	+	Sikring af område til gl. smedie og lignende gl. håndværk
Landskab	0	
Biologisk mangfoldighed	0	
Jord, luft og vand	0	Begrænsede drikkevandsinteresser
Klimatiske forhold	0	
Trafik	0	
Ressourcer og affald	0	

Forhold til anden planlægning:

Kommunalt ejet areal får rammer i overensstemmelse med nuværende anvendelse

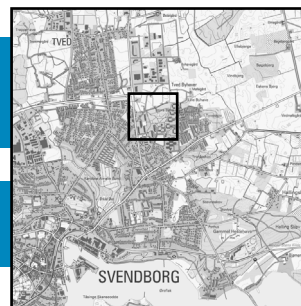
Beslutning:

Indarbejdet i forslag.

Svendborg Øst

Nye rammer

Svendborg Øst, rekreativt område (landzone)



Ændring:

Inddragelse af matriklerne 2 f m.fl. Bjørnemose, Svendborg Jorde (Stevneskoven) i kommuneplanrammerne.



I gældende kommuneplan



I Kommuneplan 2009

Parameter:	Vurdering:	Kommentar:
Bosætning og levevilkår	+	
Menneskers sundhed	+	Sikring af rekreative udfoldelse
Erhvervsudvikling	0	
Landdistriktsudvikling	0	
Kulturhistorie	0	
Landskab	+	Sikring af gl. grusgrav mod øst
Biologisk mangfoldighed	0	
Jord, luft og vand	0	Begrænsede drikkevandsinteresser
Klimatiske forhold	0	
Trafik	0	
Ressourcer og affald	0	

Forhold til anden planlægning:

Ændringen, som et led i rammer for den samlede byanvendelse - i dette tilfælde eksisterende forhold.

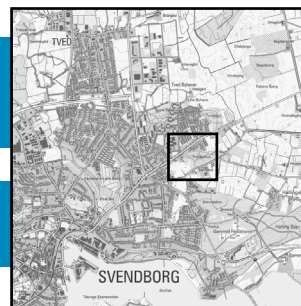
Beslutning:

Indarbejdet i forslag.

Svendborg Øst

Nye rammer

Svendborg Øst, rekreativt område (landzone)



Ændring:

Inddragelse af matrikel 278, Svendborg Jorde (Troldeskoven) i kommuneplanrammerne.



I gældende kommuneplan



I Kommuneplan 2009

Parameter:	Vurdering:	Kommentar:
Bosætning og levevilkår	+	
Menneskers sundhed	+	Sikring af rekreative udfoldelse
Erhvervsudvikling	0	
Landdistriktsudvikling	0	
Kulturhistorie	0	
Landskab	0	
Biologisk mangfoldighed	0	
Jord, luft og vand	0	Begrænsede drikkevandsinteresser
Klimatiske forhold	0	
Trafik	0	
Ressourcer og affald	0	

Forhold til anden planlægning:

Ændringen, som et led i rammer for den samlede byanvendelse - i dette tilfælde eksisterende forhold.

Beslutning:

Indarbejdet i forslag.

Vindeby-Troense

Nye rammer



Vindeby, byvækst (offentlige formål)

Ændring:

Inddragelse af matr. nr 3 f Nyby By, Bregninge til offentligt formål i byzone.



I gældende kommuneplan



I Kommuneplan 2009

Parameter:	Vurdering:	Kommentar:
Bosætning og levevilkår	+	Forbedrede institutionelle rammer
Menneskers sundhed	+	Forbedrede udfoldelsesmuligheder
Erhvervsudvikling	0	
Landdistriktsudvikling	0	
Kulturhistorie	0	
Landskab	(+)	Højdedrag. Dygtigt arkitektonisk byggeri vil kunne fremhæve landskabet
Biologisk mangfoldighed	0	Beskyttet dige og vandhul i sydligt skel
Jord, luft og vand	(-)	Særlige drikkevandsinteresser
Klimatiske forhold	0	
Trafik	0	
Ressourcer og affald	0	

Forhold til anden planlægning:

Størstedelen af arealet er udlagt til byvækst (erhverv) i Fyns Amts Regionplan 2005. Beliggende i Kystzone.

Beslutning:

Indarbejdet i forslag. Der er ikke efterspørgsel på erhvervsareal i området. Derimod har skole, klubber, idræt og institutioner behov for at udvikle sig, også set i lyset af at der inddrages areal til butiksformål.

Vindeby-Troense

Nye rammer

Vindeby, byvækst (boliger)



Ændring:

Inddragelse af del af matriklerne 6 a m.fl, Vindeby By, Bregninge til byvækst. Et ønske (se oversigt over ønsker og forslag).



I gældende kommuneplan



I Kommuneplan 2009

Parameter:	Vurdering:	Kommentar:
Bosætning og levevilkår	+	Boliger med sundudsigt - adgang for almenvellet til kysten
Menneskers sundhed	0	
Erhvervsudvikling	0	
Landdistriktsudvikling	0	
Kulturhistorie	0	
Landskab	0	
Biologisk mangfoldighed	0	Tæt på naturbeskyttet strandeng og møse. Ligger inden for skovbyg-gelinie. Påvirkning kan ikke vurderes på dette vidensniveau.
Jord, luft og vand	0	Særlige drikkevandsinteresser på en del af området
Klimatiske forhold	0	Begrænset mere udledning af CO2
Trafik	0	
Ressourcer og affald	0	

Forhold til anden planlægning:

Ligger i kystnærhedszonen og inden for strandbeskyttelseslinien (normalt en forbudszone for byggeri)

Beslutning:

Indarbejdet i forslag. Planens gennemførelse er betinget af at der i lokalplanlægningen sikres stiforbin-delser til vandet for almenvældet samt at der opnås dispensation/reduktion af strandbeskyttelseslinjen ved Miljøcenter Odense.

Vindeby-Troense

Nye rammer

Troense, byvækst (boliger)



Ændring:

Inddragelse af matriklerne 91 a, 110 f, 128 a m.fl, Nyby By, Bregninge til byvækst. Ønske for en del af området (se oversigt over ønsker og forslag).



I gældende kommuneplan



I Kommuneplan 2009

Parameter:	Vurdering:	Kommentar:
Bosætning og levevilkår	+	Forbedret underlag til lokale institutioner m.m.
Menneskers sundhed	0	
Erhvervsudvikling	0	
Landdistriktsudvikling	0	
Kulturhistorie	0	
Landskab	0	God afstand til fredet mark syd for Badstuen
Biologisk mangfoldighed	0	Beskyttet dige i skel.
Jord, luft og vand	-	Særlige drikkevandsinteresser
Klimatiske forhold	0	Begrænset CO2 udledning
Trafik	-	Øget lokal trafik
Ressourcer og affald	0	

Forhold til anden planlægning:

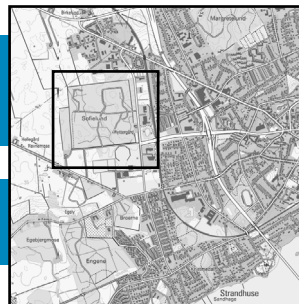
Området ligger inden for kystzonen.

Beslutning:

Indarbejdet i forslag.

Tankefuld-Rantzausminde

Nye rammer



Tankefuld, rekreative formål (byzone)

Ændring:

Inddragelse af matrikel 66, Sørup, Svendborg Jorde (Sofielund-skoven) i kommuneplanrammerne.



I gældende kommuneplan



I Kommuneplan 2009

Parameter:	Vurdering:	Kommentar:
Bosætning og levevilkår	+	Offentlig skov med forbedret adgang
Menneskers sundhed	+	Sikring til rekreativ udfoldelse
Erhvervsudvikling	0	
Landdistriktsudvikling	0	
Kulturhistorie	0	
Landskab	0	
Biologisk mangfoldighed	+	Beskyttede sten og jorddiger og fortidsminde. Ekstensiv offentlig drift
Jord, luft og vand	+	Særlige drikkevandsinteresser
Klimatiske forhold	0	
Trafik	0	
Ressourcer og affald	0	

Forhold til anden planlægning:

Ændringen, som et led i rammer for den samlede byanvendelse - i dette tilfælde eksisterende forhold.

Beslutning:

Indarbejdet i forslag.

Tankefuld-Rantzausminde

Nye rammer



Tankefuld, byvækst (bolig)

Ændring:

Inddragelse af matriklerne 1 ah m.fl. Hvidkilde Hgd., Egense til byvækst.



I gældende kommuneplan



I Kommuneplan 2009

Parameter:	Vurdering:	Kommentar:
Bosætning og levevilkår	+	Nye boliger med udsigt til åbent land. Afrunding af Tankefuldprojektet
Menneskers sundhed	+	Nem adgang til rekreative udfoldelsesmuligheder
Erhvervsudvikling	0	
Landdistriktsudvikling	0	
Kulturhistorie	0	
Landskab	0	Stort bølgende landskab på grænsen til særligt bevaringsværdig hovedgårdsejerlav. Ingen indkig fra kysten/vandet
Biologisk mangfoldighed	0	Naturbeskyttet vandhul
Jord, luft og vand	-	Særligt drikkevandsinteresser
Klimatiske forhold	0	
Trafik	0	Øget trafik, men via udbygget vejnet i Tankefuldprojekt
Ressourcer og affald	0	

Forhold til anden planlægning:

Området delvist beliggende i kystzone.

Beslutning:

Indarbejdet i forslag.

Tankefuld-Rantzausminde

Nye rammer



Tankefuld, byvækst (blandet bolig- og erhverv)

Ændring:

Inddragelse af matriklerne 24 a m.fl Sørup, Svendborg Jorde til byvækst.



I gældende kommuneplan



I Kommuneplan 2009

Parameter:	Vurdering:	Kommentar:
Bosætning og levevilkår	+	Del af Tankefuldprojekt
Menneskers sundhed	+	Nem adgang til rekreative udfoldelsesmuligheder
Erhvervsudvikling	+	Erhverv tæt på boliger - uden oplag, pyloner og flagstænger
Landdistriktsudvikling	0	
Kulturhistorie	0	
Landskab	0	Ingen indkig fra kysten/vandet
Biologisk mangfoldighed	0	Del af området omfattet af skovbyggelinie, beskyttede diger
Jord, luft og vand	-	Særlige drikkevandsinteresser
Klimatiske forhold	-	Øget CO2, men begrænses gennem krav til byggeri af energiklasse 1.
Trafik	-	Øget trafik, men via udbygget vejnet i Tankefuldprojekt
Ressourcer og affald	0	

Forhold til anden planlægning:

Området er beliggende i kystzonen

Beslutning:

Indarbejdet i forslag.

Tankefuld-Rantzausminde

Nye rammer



Tankefuld, byvækst (bolig)

Ændring:

Inddragelse af matriklerne 4 a m.fl, Skovsbo By, Egense til byvækst.



I gældende kommuneplan



I Kommuneplan 2009

Parameter:	Vurdering:	Kommentar:
Bosætning og levevilkår	+	Del af Tankefuldprojekt
Menneskers sundhed	+	Nem adgang til rekreative udfoldelsesmuligheder
Erhvervsudvikling	0	
Landdistriktsudvikling	0	
Kulturhistorie	0	
Landskab	0	Ingen indkig fra kysten/vandet
Biologisk mangfoldighed	0	
Jord, luft og vand	-	Særlige drikkevandsinteresser
Klimatiske forhold	-	Øget CO2, men begrænses gennem krav til byggeri af energiklasse 1
Trafik	-	Øget trafik via udbygget vejnet i Tankefuldprojekt
Ressourcer og affald	0	

Forhold til anden planlægning:

Området er beliggende indenfor kystzonen.

Beslutning:

Indarbejdet i forslag.

Tankefuld-Rantzausminde

Nye rammer



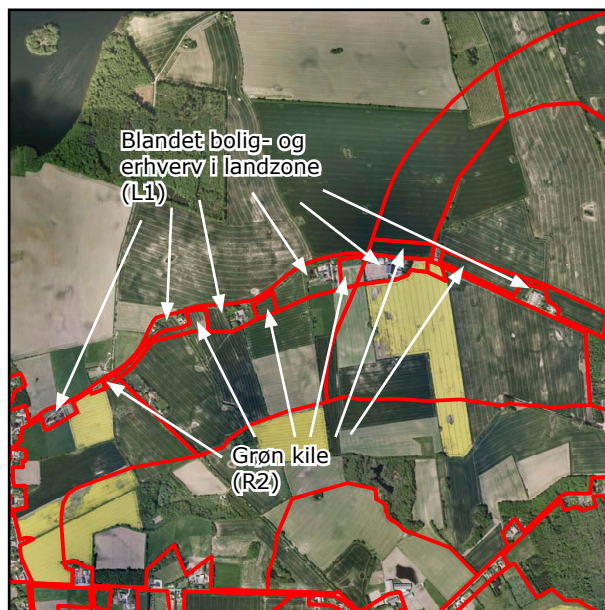
Tankefuld, landsbyrammer/rekreative formål

Ændring:

Inddragelse af viste arealer i kommuneplanrammerne. Se kommuneplanforslagets rammer for en præcisering.



I gældende kommuneplan



I Kommuneplan 2009

Parameter:	Vurdering:	Kommentar:
Bosætning og levevilkår	+	Fastholdelse af bomuligheder
Menneskers sundhed	0	
Erhvervsudvikling	+	Sikrer erhverv i eksisterende landbrugsbygninger
Landdistriktsudvikling	0	
Kulturhistorie	+	Understøtter bevaring af kulturarven
Landskab	0	Ingen indkig fra kysten/vandet
Biologisk mangfoldighed	+	Sikrer grønne kiler og spredningskorridorer
Jord, luft og vand	(-)	Særlige drikkevandsinteresser
Klimatiske forhold	0	
Trafik	+	Trafik nedgraderes til blød trafik samt intern bilkørsel
Ressourcer og affald	0	

Forhold til anden planlægning:

Arealerne er beliggende i kystzone. Del af Tankefuldprojektet.

Beslutning:

Indarbejdet i forslag.

Tankefuld-Rantzausminde

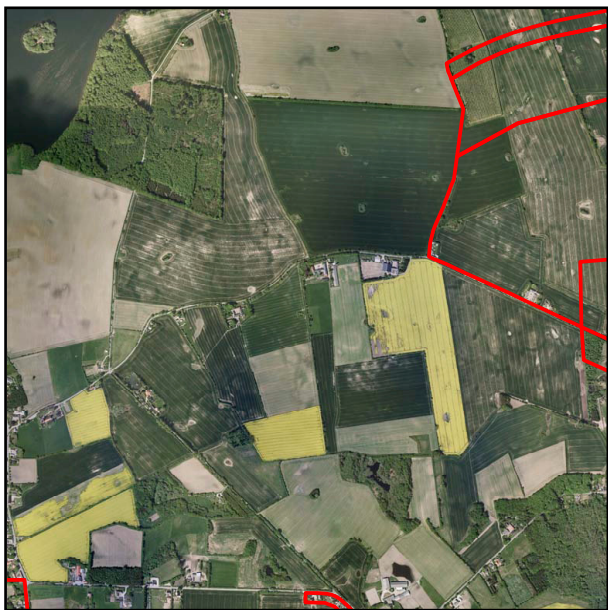
Nye rammer



Tankefuld, perspektivareal

Ændring:

Inddragelse af matrikel 6a m.fl Skovsbo By, Egense til perspektivareal for byudvikling.



I gældende kommuneplan



I Kommuneplan 2009

Parameter:	Vurdering:	Kommentar:
Bosætning og levevilkår	+	Del af Tankefuldprojekt
Menneskers sundhed	+	Nem adgang til rekreative udfoldelsesmuligheder
Erhvervsudvikling	0	
Landdistriktsudvikling	0	
Kulturhistorie	0	
Landskab	0	Ingen indkig fra kysten/vandet
Biologisk mangfoldighed	0	Beskyttede diger
Jord, luft og vand	-	Særlige drikkevandsinteresser
Klimatiske forhold	0	
Trafik	0	Øget trafik via udbygget vejnet i Tankefuldprojekt
Ressourcer og affald	0	

Forhold til anden planlægning:

Området beliggende indenfor kystzonen.

Beslutning:

Indarbejdet i forslag.

Tankefuld-Rantzausminde

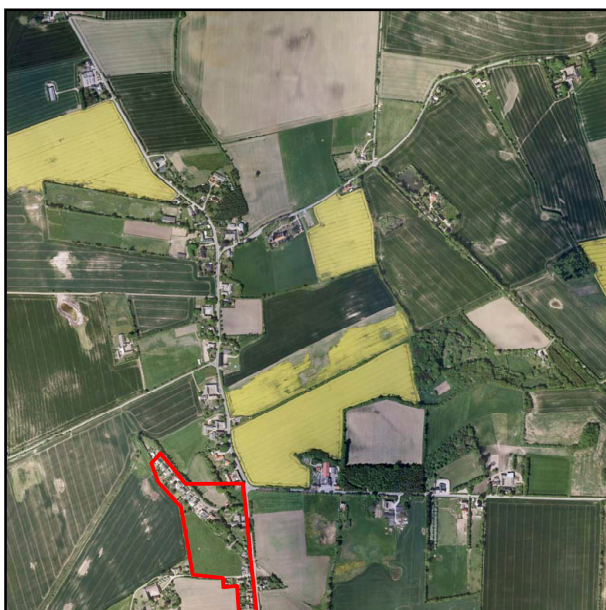
Nye rammer



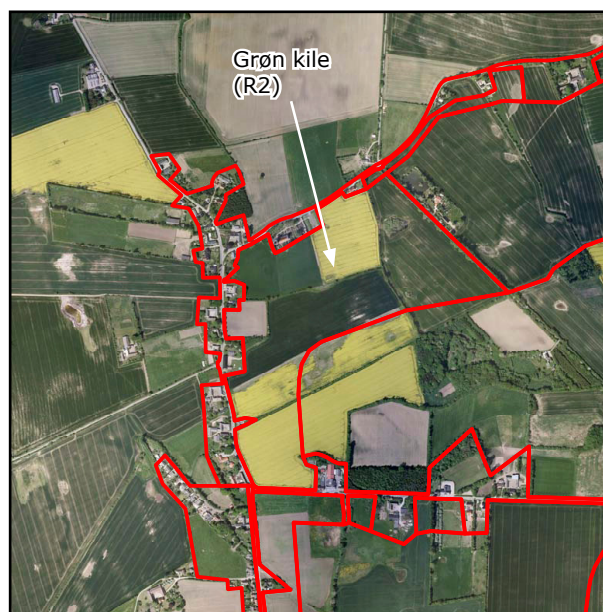
Tankefuld, rekreativt område (landzone)

Ændring:

Inddragelse af viste arealer i kommuneplanrammerne. Se kommuneplanforslagets rammer for en præcisering.



I gældende kommuneplan



I Kommuneplan 2009

Parameter:	Vurdering:	Kommentar:
Bosætning og levevilkår	+	Grøn kile som bufferzone mellem landsby. Del af Tankefuldprojekt
Menneskers sundhed	0	
Erhvervsudvikling	0	
Landdistriktsudvikling	0	
Kulturhistorie	+	Respekterer kirkebeskyttelse
Landskab	0	
Biologisk mangfoldighed	0	
Jord, luft og vand	0	Drikkevandsinteresser
Klimatiske forhold	0	
Trafik	0	
Ressourcer og affald	0	

Forhold til anden planlægning:

Området beliggende indenfor kystzonen.

Beslutning:

Indarbejdet i forslag.

Tankefuld-Rantzausminde

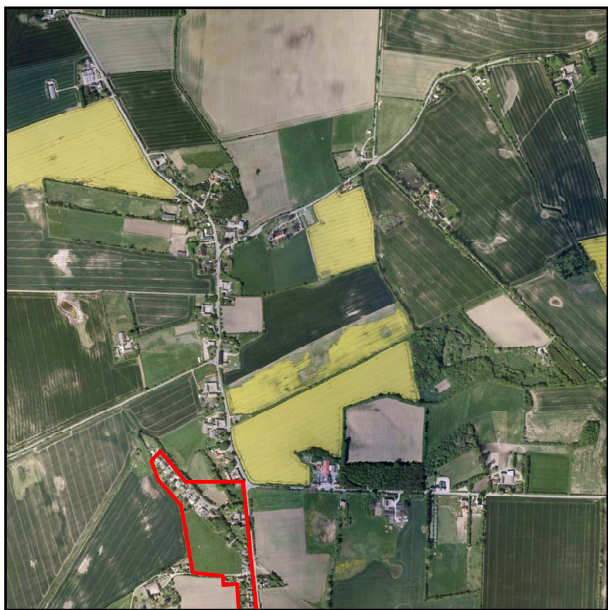
Nye rammer



Tankefuld, rekreativt område (landzone)

Ændring:

Inddragelse af viste arealer i kommuneplanrammerne. Se kommuneplanforslagets rammer for en præcisering.



I gældende kommuneplan



I Kommuneplan 2009

Parameter:	Vurdering:	Kommentar:
Bosætning og levevilkår	0	
Menneskers sundhed	0	
Erhvervsudvikling	0	
Landdistriktsudvikling	0	
Kulturhistorie	0	
Landskab	+	Hindrer ny bebyggelse ved åsen
Biologisk mangfoldighed	+	Sikrer grønne kiler og spredningskorridorer
Jord, luft og vand	0	Drikkevandsinteresser
Klimatiske forhold	0	
Trafik	0	
Ressourcer og affald	0	

Forhold til anden planlægning:

Del af Tankefuldprojekt.

Beslutning:

Indarbejdet i forslag.

Tankefuld-Rantzausminde

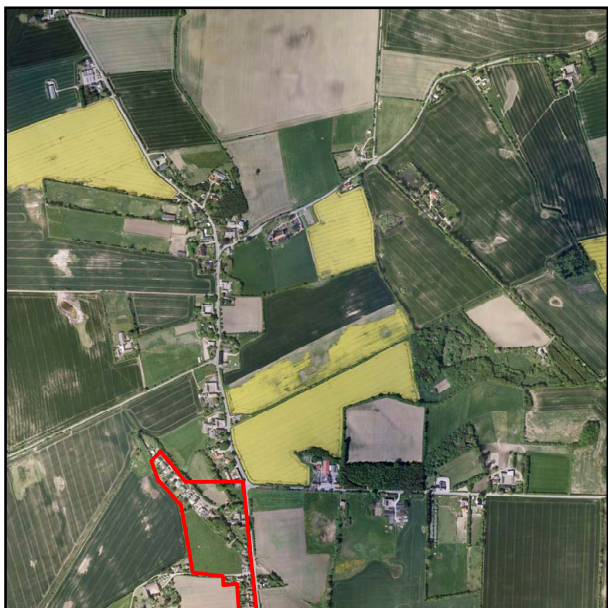
Nye rammer

Tankefuld, landsbyramme



Ændring:

Inddragelse af viste arealer i kommuneplanrammerne. Se kommuneplanforslagets rammer for en præcisering.



I gældende kommuneplan



I Kommuneplan 2009

Parameter:	Vurdering:	Kommentar:
Bosætning og levevilkår	0	
Menneskers sundhed	0	
Erhvervsudvikling	+	Sikrer erhverv i eksisterende landbrugsbygninger
Landdistriktsudvikling	0	
Kulturhistorie	+	Understøtter bevaring af kulturarven
Landskab	0	
Biologisk mangfoldighed	0	
Jord, luft og vand	0	Drikkevandsinteresser
Klimatiske forhold	0	
Trafik	0	
Ressourcer og affald	0	

Forhold til anden planlægning:

Del af Tankefuldprojekt.

Beslutning:

Indarbejdet i forslag.

Tankefuld-Rantzausminde

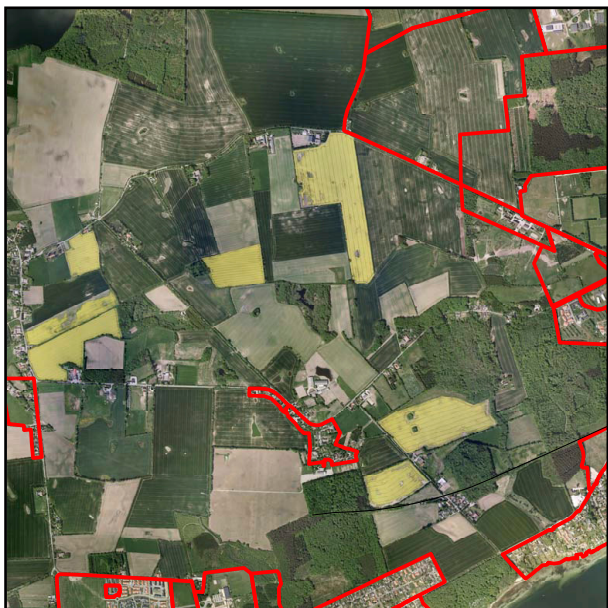
Nye rammer



Tankefuld, udvidelse af landsbyramme

Ændring:

Udvidelse af landsbyafgrænsning i overensstemmelse med eksisterende forhold og som en del af Tankefuldprojektet.



I gældende kommuneplan



I Kommuneplan 2009

Parameter:	Vurdering:	Kommentar:
Bosætning og levevilkår	0	Som en del af Tankefuldprojektet forventes området senere at overgå til byzone
Menneskers sundhed	0	
Erhvervsudvikling	0	
Landdistriktsudvikling	0	
Kulturhistorie	+	Rammer som sikrer at ny bebyggelse tilpasses kulturhistorie og byggeskik
Landskab	0	Ingen indkig fra kysten/vandet
Biologisk mangfoldighed	0	
Jord, luft og vand	0	Drikkevandsinteresser
Klimatiske forhold	0	
Trafik	0	
Ressourcer og affald	0	

Forhold til anden planlægning:
Områderne beliggende i kystzone

Beslutning:
Indarbejdet i forslag.

Tankefuld-Rantzausminde

Nye rammer



Tankefuld, landsbyramme

Ændring:

Afgrænsning af samling huse ved Tankefuldvej i overensstemmelse med Tankefuldprojekt. Området forbliver i landzone.



I gældende kommuneplan



I Kommuneplan 2009

Parameter:	Vurdering:	Kommentar:
Bosætning og levevilkår	+	Fastlæggelse af udviklingsmuligheder. Som en del af Tankefuldprojektet forventes området senere at overgå til byzone
Menneskers sundhed	0	
Erhvervsudvikling	0	
Landdistriktsudvikling	0	
Kulturhistorie	+	Rammer som sikrer at ny bebyggelse tilpasses kulturhistorie og byggeskik
Landskab	0	Ingen indkig fra kysten/vandet
Biologisk mangfoldighed	0	
Jord, luft og vand	0	Drikkevandsinteresser
Klimatiske forhold	0	
Trafik	0	Ingen ændring
Ressourcer og affald	0	

Forhold til anden planlægning:

Afgrænsning af landsby med rammer for nybyggeri og særlig administrationspraksis for landzonetilladelser i forhold til det øvrige åbne land. Del af Tankefuldprojekt. Beliggende i kystzone.

Beslutning:

Indarbejdet i forslag.

Tankefuld-Rantzausminde

Nye rammer



Tankefuld, rekreativt område (landzone)

Ændring:

Inddragelse af viste arealer i kommuneplanrammerne. Se kommuneplanforslagets rammer for en præcisering.



I gældende kommuneplan



I Kommuneplan 2009

Parameter:	Vurdering:	Kommentar:
Bosætning og levevilkår	0	
Menneskers sundhed	+	Adgang til rekreation
Erhvervsudvikling	0	
Landdistriktsudvikling	0	
Kulturhistorie	0	
Landskab	+	Skaber visuelt åbent landskabsrum ved åsen. Synlig fra/til kyst/vand.
Biologisk mangfoldighed	+	Beskyttede diger.
Jord, luft og vand	+	Særlig geologisk beskyttelsesområde. Drikkevandsinteresser
Klimatiske forhold	0	
Trafik	0	
Ressourcer og affald	0	

Forhold til anden planlægning:

Østlige del af området beliggende indenfor kystzonen.

Beslutning:

Indarbejdet i forslag.

Tankefuld-Rantzausminde

Nye rammer



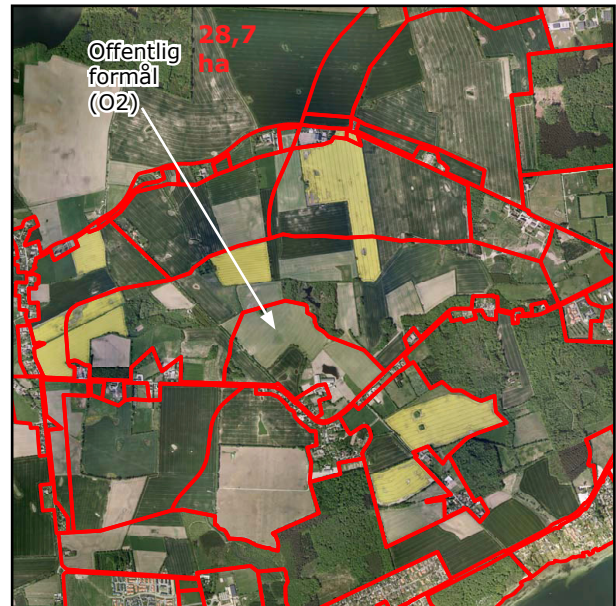
Tankefuld, byvækst (offentlige formål)

Ændring:

Inddragelse af viste arealer i kommuneplanrammerne. Se kommuneplanforslagets rammer for en præcisering.



I gældende kommuneplan



I Kommuneplan 2009

Parameter:	Vurdering:	Kommentar:
Bosætning og levevilkår	+	Central placering for offentlig service for hele Tankefuld-området
Menneskers sundhed	0	
Erhvervsudvikling	0	
Landdistriktsudvikling	0	
Kulturhistorie	0	
Landskab	0	Ingen indkig fra kysten/vandet
Biologisk mangfoldighed	0	Beskyttede diger
Jord, luft og vand	0	Drikkevandsinteresser
Klimatiske forhold	-	Øget CO2, men begrænses gennem krav til byggeri af energiklasse 1
Trafik	-	Øget trafik via udbygget vejnet i Tankefuldprojekt
Ressourcer og affald	0	

Forhold til anden planlægning:

Beliggende i kystzone. Del af Tankefuldprojekt

Beslutning:

Indarbejdet i forslag.

Tankefuld-Rantzausminde

Nye rammer



Tankefuld, byvækst (bolig)

Ændring:

Inddragelse af viste arealer i kommuneplanrammerne. Se kommuneplanforslagets rammer for en præcisering.



I gældende kommuneplan



I Kommuneplan 2009

Parameter:	Vurdering:	Kommentar:
Bosætning og levevilkår	+	Del af Tankefuldprojekt
Menneskers sundhed	+	Nem adgang til rekreative udfoldelsesmuligheder
Erhvervsudvikling	0	
Landdistriktsudvikling	0	
Kulturhistorie	0	
Landskab	0	Ingen indkig fra kysten/vandet
Biologisk mangfoldighed	-	Beskyttede hegn og jorddiger
Jord, luft og vand	0	Drikkevandsinteresser
Klimatiske forhold	-	Øget CO2, men begrænses gennem krav til byggeri af energiklasse 1
Trafik	-	Øget trafik via udbygget vejnet i Tankefuldprojekt
Ressourcer og affald	0	

Forhold til anden planlægning:

Beliggende delvist i kystzone. Del af Tankefuldprojekt.

Beslutning:

Indarbejdet i forslag.

Tankefuld-Rantzausminde

Nye rammer



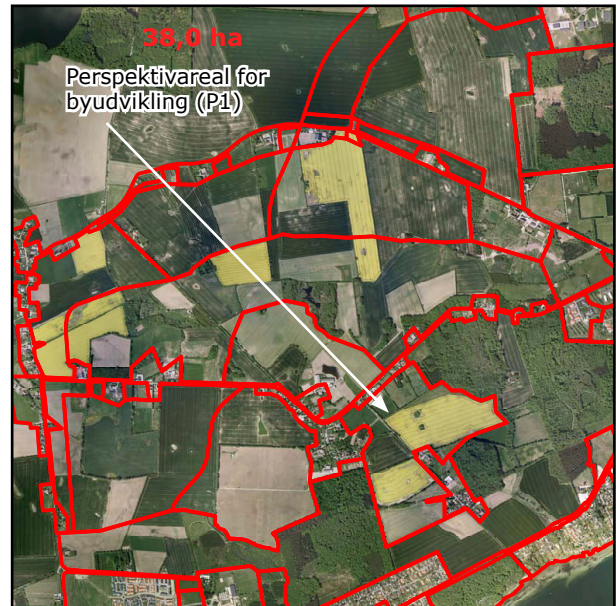
Tankefuld, perspektivareal

Ændring:

Inddragelse af viste arealer i kommuneplanrammerne. Se kommuneplanforslagets rammer for en præcisering.



I gældende kommuneplan



I Kommuneplan 2009

Parameter:	Vurdering:	Kommentar:
Bosætning og levevilkår	+	Del af Tankefuldprojekt
Menneskers sundhed	+	Nem adgang til rekreative udfoldelsesmuligheder
Erhvervsudvikling	0	
Landdistriktsudvikling	0	
Kulturhistorie	0	
Landskab	0	Ingen indkig fra kysten/vandet
Biologisk mangfoldighed	0	Mindre del omfattet af større sammenhængende landskabsområde
Jord, luft og vand	0	Drikkevandsinteresser
Klimatiske forhold	-	Øget CO2, men begrænses gennem krav til byggeri af energiklasse 1
Trafik	-	Øget trafik via udbygget vejnet i Tankefuldprojekt
Ressourcer og affald	0	

Forhold til anden planlægning:

Beliggende i kystzone. Del af Tankefuldprojekt.

Beslutning:

Indarbejdet i forslag.

Tankefuld-Rantzausminde

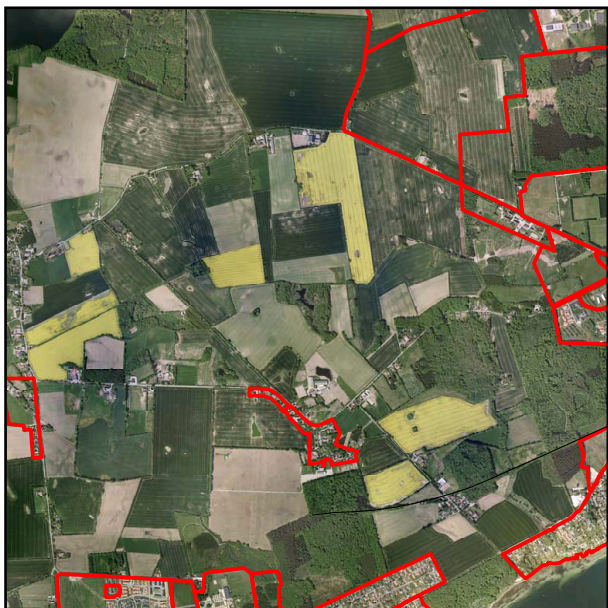
Nye rammer



Tankefuld, perspektivareal

Ændring:

Inddragelse af viste arealer i kommuneplanrammerne. Se kommuneplanforslagets rammer for en præcisering.



I gældende kommuneplan



I Kommuneplan 2009

Parameter:	Vurdering:	Kommentar:
Bosætning og levevilkår	+	Del af Tankefuld-projekt
Menneskers sundhed	0	Nem adgang til rekreative udfoldelsesmuligheder
Erhvervsudvikling	0	
Landdistriktsudvikling	0	
Kulturhistorie	0	
Landskab	0	Ingen indkig fra kysten/vandet
Biologisk mangfoldighed	0	Beskyttet dige.
Jord, luft og vand	0	Drikkevandsinteresser
Klimatiske forhold	-	Øget CO2, men begrænses gennem krav til byggeri af energiklasse 1
Trafik	-	Øget trafik via udbygget vejnet i Tankefuldprojekt
Ressourcer og affald	0	

Forhold til anden planlægning:

Del af Tankefuldprojekt.

Beslutning:

Indarbejdet i forslag.

Tankefuld-Rantzausminde

Nye rammer

Tankefuld, landsbyramme



Ændring: Inddragelse af viste arealer i kommuneplanrammerne. Se kommuneplanforslagets rammer for en præcisering. Del af Tankefuldprojekt.



I gældende kommuneplan



I Kommuneplan 2009

Parameter:	Vurdering:	Kommentar:
Bosætning og levevilkår	+	Fastlæggelse af udviklingsmuligheder
Menneskers sundhed	0	
Erhvervsudvikling	0	
Landdistriktsudvikling	0	
Kulturhistorie	+	Rammer som sikrer at ny bebyggelse tilpasses kulturhistorie og byggeskik
Landskab	0	
Biologisk mangfoldighed	0	
Jord, luft og vand	0	Drikkevandsinteresser
Klimatiske forhold	0	
Trafik	0	Ingen ændring
Ressourcer og affald	0	

Forhold til anden planlægning:

Afgrænsning af eksisterende bebyggelse med rammer for nybyggeri og særlig administrationspraksis for landzonetilladelser i forhold til det øvrige åbne land. Del af Tankefuldprojekt.

Beslutning:

Indarbejdet i forslag.

Tankefuld-Rantzausminde

Nye rammer



Tankefuld, rekreativt område (landzone)

Ændring:

Inddragelse af viste arealer i kommuneplanrammerne. Se kommuneplanforslagets rammer for en præcisering. Del af Tankefuldprojekt.



I gældende kommuneplan



I Kommuneplan 2009

Parameter:	Vurdering:	Kommentar:
Bosætning og levevilkår	+	Afstand, luft og frirum mellem bebyggelser
Menneskers sundhed	0	
Erhvervsudvikling	0	
Landdistriktsudvikling	0	
Kulturhistorie	0	
Landskab	0	
Biologisk mangfoldighed	+	Bufferzone - grøn kile mellem landsby og fremtidig byudvikling
Jord, luft og vand	0	Drikkevandsinteresser
Klimatiske forhold	0	
Trafik	0	
Ressourcer og affald	0	

Forhold til anden planlægning:

Del af Tankefuldprojekt.

Beslutning:

Indarbejdet i forslag.

Tankefuld-Rantzausminde

Nye rammer



Tankefuld, byvækst (offentlige formål)

Ændring:

Inddragelse af matrikel 25 a Egense By, Egense til offentligt formål i overensstemmelse med eksisterende anvendelse.



I gældende kommuneplan



I Kommuneplan 2009

Parameter:	Vurdering:	Kommentar:
Bosætning og levevilkår	0	
Menneskers sundhed	0	
Erhvervsudvikling	0	
Landdistriktsudvikling	0	
Kulturhistorie	0	
Landskab	0	
Biologisk mangfoldighed	0	
Jord, luft og vand	0	
Klimatiske forhold	0	
Trafik	0	
Ressourcer og affald	0	

Forhold til anden planlægning:

Beliggende i kystzone.

Beslutning:

Indarbejdet i forslag.

Tankefuld-Rantzausminde

Nye rammer



Tankefuld, byvækst (offentlige formål)

Ændring:

Inddragelse af del af matr. nr 12 a Skt. Jørgens, Svendborg Jorde i kommuneplanrammerne i overensstemmelse med eksisterende anvendelse. (Produktionsskolen).



I gældende kommuneplan



I Kommuneplan 2009

Parameter:	Vurdering:	Kommentar:
Bosætning og levevilkår	+	Sikring af institutionelle rammer
Menneskers sundhed	0	
Erhvervsudvikling	0	
Landdistriktsudvikling	0	
Kulturhistorie	0	
Landskab	0	Ingen indkig fra kysten/vandet
Biologisk mangfoldighed	0	
Jord, luft og vand	-	Særlige drikkevandsinteresser
Klimatiske forhold	0	
Trafik	0	
Ressourcer og affald	0	

Forhold til anden planlægning:

Beliggende i Kystzone

Beslutning:

Indarbejdet i forslag.

Tankefuld-Rantzausminde

Nye rammer



Tankefuld, landsbyramme

Ændring:

Inddragelse af viste arealer i kommuneplanrammerne. Afgrænsning af eksisterende bebyggelse i landzone. Se kommuneplanforslagets rammer for en præcisering.



I gældende kommuneplan



I Kommuneplan 2009

Parameter:	Vurdering:	Kommentar:
Bosætning og levevilkår	+	Fastlæggelse af udviklingsmuligheder
Menneskers sundhed	0	
Erhvervsudvikling	0	
Landdistriktsudvikling	0	
Kulturhistorie	+	Rammer, som sikrer nybyggeri tilpasses kulturhistorie og byggeskik
Landskab	0	Ingen indkig fra kysten/vandet
Biologisk mangfoldighed	0	
Jord, luft og vand	0	Drikkevandsinteresser
Klimatiske forhold	0	
Trafik	0	På sigt kun blød og intern trafik
Ressourcer og affald	0	

Forhold til anden planlægning:

Området beliggende i kystzone. Afgrænsning af eksisterende bebyggelse med rammer for nybyggeri og særlig administrationspraksis for landzonetilladelser i forhold til det øvrige åbne land. Del af Tankefuldprojekt.

Beslutning:

Indarbejdet i forslag.

Tankefuld-Rantzausminde

Nye rammer



Tankefuld, rekreativt område (landzone)

Ændring:

Inddragelse af viste arealer i kommuneplanrammerne. Se kommuneplanforslagets rammer for en præcisering. Del af Tankefuldprojekt.



I gældende kommuneplan



I Kommuneplan 2009

Parameter:	Vurdering:	Kommentar:
Bosætning og levevilkår	0	
Menneskers sundhed	+	Adgang til rekreation
Erhvervsudvikling	0	
Landdistriktsudvikling	0	
Kulturhistorie	0	
Landskab	+	Synlig fra kyst/vand
Biologisk mangfoldighed	+	Delvis del af særlig biologisk interesseområde og af større sammenhængende landskabsområde
Jord, luft og vand	0	Drikkevandsinteresser
Klimatiske forhold	0	
Trafik	0	
Ressourcer og affald	0	

Forhold til anden planlægning:

Beliggende i Kystzone

Beslutning:

Indarbejdet i forslag.

Tankefuld-Rantzausminde

Nye rammer



Rantzausminde, rekreativt område (byzone)

Ændring:

Inddragelse af matrikel nr. 44 Skovsbo By, Egense (Tankefuldskoven) i kommuneplanrammerne. Del af Tankefuldprojekt



I gældende kommuneplan



I Kommuneplan 2009

Parameter:	Vurdering:	Kommentar:
Bosætning og levevilkår	0	
Menneskers sundhed	0	
Erhvervsudvikling	0	
Landdistriktsudvikling	0	
Kulturhistorie	+	Beskyttet fortidsminde
Landskab	0	En del af det nære kystområde
Biologisk mangfoldighed	0	
Jord, luft og vand	0	Drikkevandsinteresser
Klimatiske forhold	0	
Trafik	0	
Ressourcer og affald	0	

Forhold til anden planlægning:

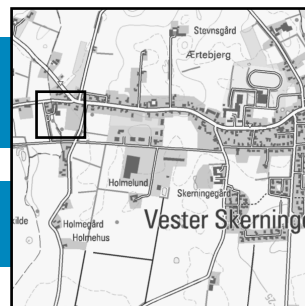
Beliggende i Kystzone.

Beslutning:

Indarbejdet i forslag.

Ollerup-V. Skerninge

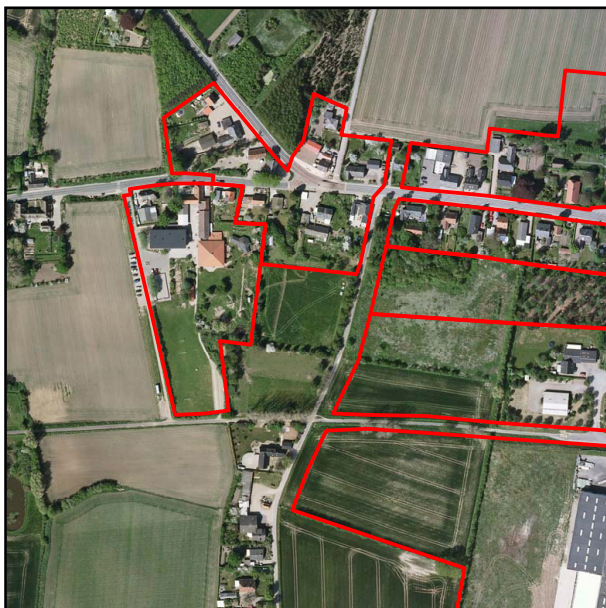
Nye rammer



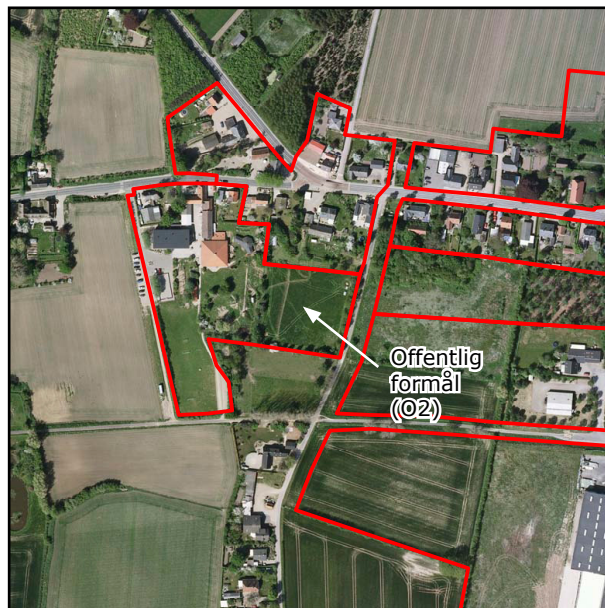
V. Skerninge, byvækst (offentlige formål)

Ændring:

Inddragelse af del af matrikel 111h, Vester Skerninge By, Vester Skerninge til byvækst. Er et ønske (se oversigt over ønsker og forslag).



I gældende kommuneplan



I Kommuneplan 2009

Parameter:	Vurdering:	Kommentar:
Bosætning og levevilkår	+	Forbedring af skolens udvidelsesmuligheder
Menneskers sundhed	0	
Erhvervsudvikling	0	
Landdistriktsudvikling	+	Forbedret mulighed for liv på landet
Kulturhistorie	0	
Landskab	0	
Biologisk mangfoldighed	0	
Jord, luft og vand	-	Særlige drikkevandsinteresser
Klimatiske forhold	0	
Trafik	0	
Ressourcer og affald	0	

Forhold til anden planlægning:

Landzoneareal overføres til bymæssig anvendelse.

Beslutning:

Indarbejdet i forslag.

Stenstrup-Kirkeby

Nye rammer

Stenstrup, rekreativt område (landzone)



Ændring:

Inddragelse af matriklerne 58 f m.fl Stenstrup By, Stenstrup i kommuneplanrammerne.



I gældende kommuneplan



I Kommuneplan 2009

Parameter:	Vurdering:	Kommentar:
Bosætning og levevilkår	+	Grøn kile som bufferzone mellem bolig og erhverv
Menneskers sundhed	+	Sikring til rekreativ udfoldelse
Erhvervsudvikling	0	
Landdistriktsudvikling	0	
Kulturhistorie	0	
Landskab	0	
Biologisk mangfoldighed	0	
Jord, luft og vand	+	Særlige drikkevandsinteresser
Klimatiske forhold	0	
Trafik	0	
Ressourcer og affald	0	

Forhold til anden planlægning:

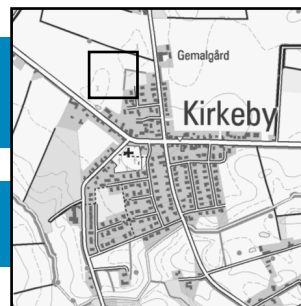
Rammer for landzoneareal til skov, grøn kile eller jordbrugsformål

Beslutning:

Indarbejdet i forslag.

Stenstrup-Kirkeby

Nye rammer



Kirkeby, rekreative formål (byzone)

Ændring:

Inddragelse af del af matrikel 4 ao Kirkeby By, Kirkeby i kommuneplanrammerne.



I gældende kommuneplan



I Kommuneplan 2009

Parameter:	Vurdering:	Kommentar:
Bosætning og levevilkår	+	Bufferzone mellem boliger og erhvervsområde
Menneskers sundhed	+	Afstand, luft og frirum
Erhvervsudvikling	0	
Landdistriktsudvikling	0	
Kulturhistorie	0	
Landskab	0	
Biologisk mangfoldighed	+	Overgår fra landbrugsdrift til grønt område i byzone.
Jord, luft og vand	+	Særlige drikkevandsinteresser
Klimatiske forhold	0	
Trafik	0	
Ressourcer og affald	0	

Forhold til anden planlægning:

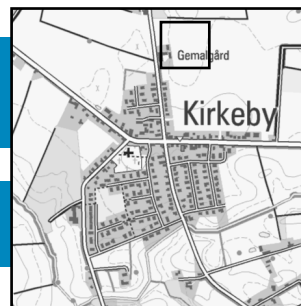
Landzoneareal overføres til bymæssig anvendelse.

Beslutning:

Indarbejdet i forslag.

Stenstrup-Kirkeby

Nye rammer



Kirkeby, byvækst (erhverv)

Ændring:

Inddragelse af del af matrikel 12 aa, Kirkeby By, Kirkeby til byvækst.



I gældende kommuneplan



I Kommuneplan 2009

Parameter:	Vurdering:	Kommentar:
Bosætning og levevilkår	+	Lokale erhvervs muligheder med god afstand til boliger m.m.
Menneskers sundhed	0	
Erhvervsudvikling	+	Nye erhvervsarealer tæt på motorvej
Landdistriktsudvikling	+	Nye arbejdspladser i lokalområdet
Kulturhistorie	0	
Landskab	0	
Biologisk mangfoldighed	-	Beskyttet jorddige i sydlige skel
Jord, luft og vand	-	Særlige drikkevandsinteresser
Klimatiske forhold	-	Øget CO2
Trafik	-	Øget trafik på lokalvej, men nærhed til motorvej
Ressourcer og affald	0	

Forhold til anden planlægning:

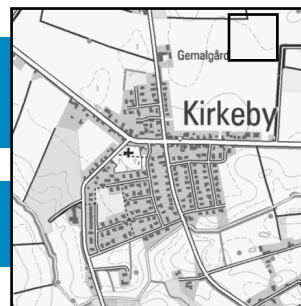
Landzonearealer overføres til erhvervsformål (byzone).

Beslutning:

Indarbejdet i forslag. Bedste beliggenhed i kommunen til tungt erhverv - tæt på motorvejen.

Stenstrup-Kirkeby

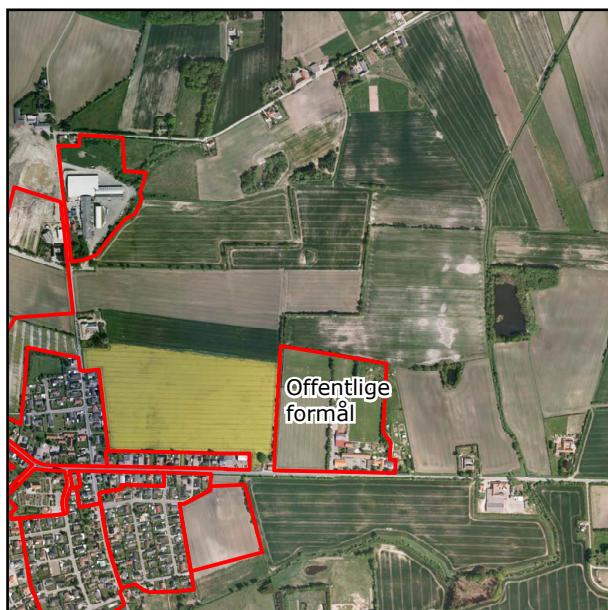
Nye rammer



Kirkeby, perspektivareal

Ændring:

Udlæg af matriklerne 1 d, 1 f m.fl. Kirkeby By, Kirkeby til perspektivareal for byudvikling.



I gældende kommuneplan



I Kommuneplan 2009

Parameter:	Vurdering:	Kommentar:
Bosætning og levevilkår	+	Lokale erhvervs muligheder med god afstand til boliger m.m.
Menneskers sundhed	0	
Erhvervsudvikling	+	Nye erhvervsarealer tæt på motorvej
Landdistriktsudvikling	+	Nye arbejdspladser i lokalområdet
Kulturhistorie	0	
Landskab	0	
Biologisk mangfoldighed	-	Naturbeskyttede diger og mindre sø inde i området
Jord, luft og vand	-	Særlige drikkevandsinteresser
Klimatiske forhold	-	Øget CO2
Trafik	+	Tæt på motorvej - kan på sigt udløse omfartsvej nord om boligområder og offentlige områder
Ressourcer og affald	0	

Forhold til anden planlægning:

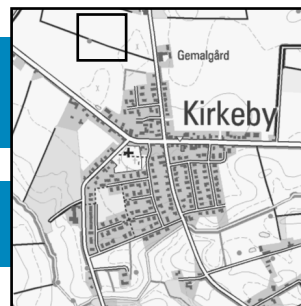
Ikke planlagte landzonearealer overføres til erhvervsformål (byzone)

Beslutning:

Bedste beliggenhed i kommunen til tung erhverv - tæt på motorvejen.
Indarbejdet i forslag.

Stenstrup-Kirkeby

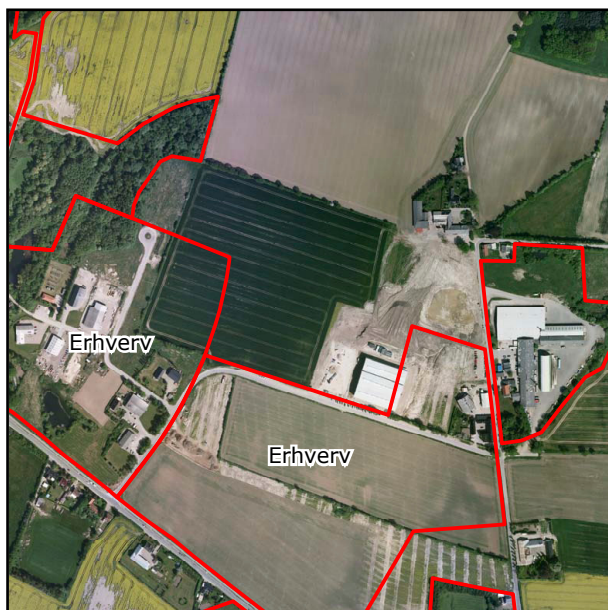
Nye rammer



Kirkeby, byvækst (erhverv)

Ændring:

Inddragelse af matriklerne 4 an m.fl. Kirkeby By, Kirkeby til byvækst.



I gældende kommuneplan



I Kommuneplan 2009

Parameter:	Vurdering:	Kommentar:
Bosætning og levevilkår	+	Lokale erhvervs muligheder med god afstand til boliger m.m.
Menneskers sundhed	0	
Erhvervsudvikling	+	Nye erhvervsarealer tæt på motorvej - sikrer udvidelsesmulighed for eks. erhverv
Landdistriktsudvikling	+	Nye arbejdspladser i lokalområdet
Kulturhistorie	0	
Landskab	0	
Biologisk mangfoldighed	-	Beskyttet dige i skel
Jord, luft og vand	-	Særlige drikkevandsinteresser
Klimatiske forhold	-	Øget CO2
Trafik	-	Øget lokal trafik, men nærhed til motorvej
Ressourcer og affald	0	

Forhold til anden planlægning:

-

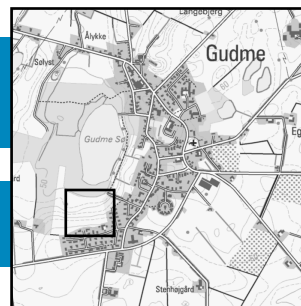
Beslutning:

Indarbejdet i forslag.

Gudme-Hesselager

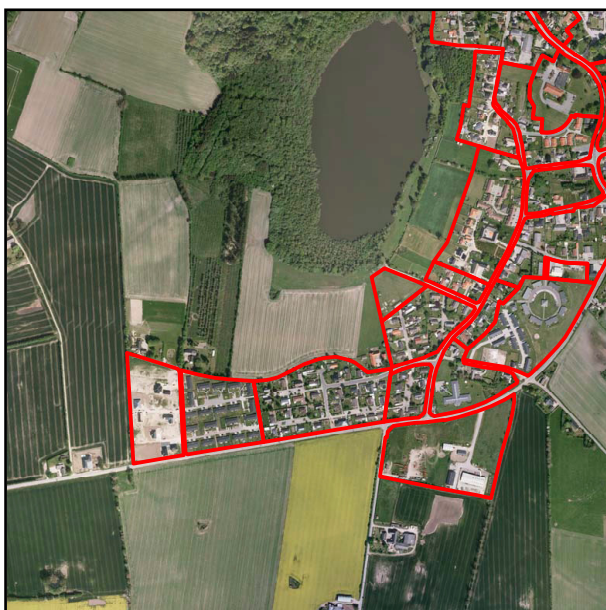
Nye rammer

Gudme, byvækst (boliger)

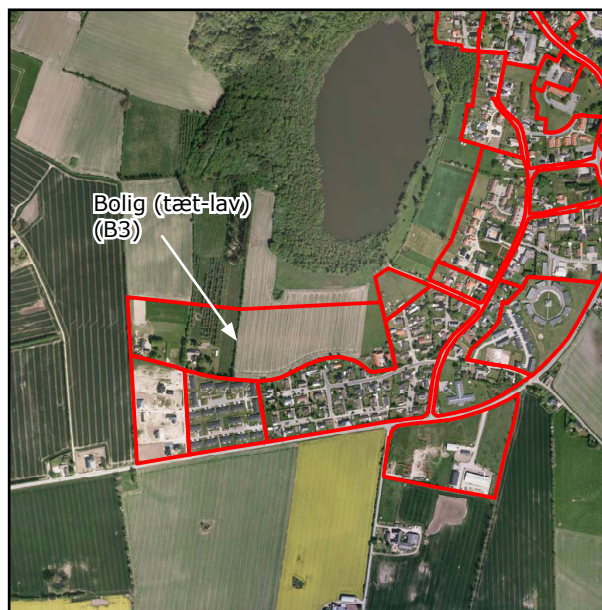


Ændring:

Inddragelse af del af matriklerne 1 g, 1 f, og 1 o Gudme By, Gudme til byvækst.



I gældende kommuneplan



I Kommuneplan 2009

Parameter:	Vurdering:	Kommentar:
Bosætning og levevilkår	+	Boliger med udsigt over Gudme Sø
Menneskers sundhed	0	
Erhvervsudvikling	0	
Landdistriktsudvikling	+	Forbedret mulighed for liv på landet - understøttelse af lokale institutioner m.m.
Kulturhistorie	0	
Landskab	0	
Biologisk mangfoldighed	-	Del omfattet af naturnetværk, sø- og skovbyggelinie
Jord, luft og vand	-	Særlige drikkevandsinteresser
Klimatiske forhold	0	
Trafik	0	
Ressourcer og affald	0	

Forhold til anden planlægning:

Inddragelse af landzoneareal til boligformål (byzone)

Beslutning:

Indarbejdet i forslag.

Skårup-Oure

Nye rammer

Vejstrup, byvækst (erhverv)

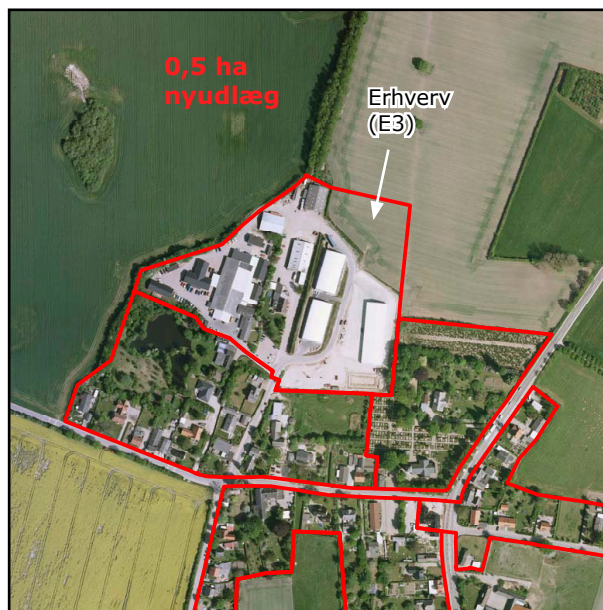


Ændring:

Inddragelse af del af matr. nr 17 f, Vejstrup By Vejstrup til byvækst (erhverv).



I gældende kommuneplan



I Kommuneplan 2009

Parameter:	Vurdering:	Kommentar:
Bosætning og levevilkår	0	
Menneskers sundhed	0	
Erhvervsudvikling	+	Sikring af lokale erhvervsmuligheder
Landdistriktsudvikling	0	
Kulturhistorie	-	Beliggende indenfor kirkebeskyttelseslinjen
Landskab	0	
Biologisk mangfoldighed	0	
Jord, luft og vand	-	Særlige drikkevandsinteresser
Klimatiske forhold	0	
Trafik	0	
Ressourcer og affald	0	

Forhold til anden planlægning:

-

Beslutning:

Indarbejdet i forslag.

Skårup-Oure

Nye rammer



Skårup, byvækst (boliger)

Ændring:

Inddragelse af del af matrikel 13 a Skårup By, Skårup til byvækst. Ønske for en del af området (se oversigt over ønsker og forslag).



I gældende kommuneplan



I Kommuneplan 2009

Parameter:	Vurdering:	Kommentar:
Bosætning og levevilkår	+	Forbedret underlag til lokale institutioner m.m.
Menneskers sundhed	0	
Erhvervsudvikling	0	
Landdistriktsudvikling	0	
Kulturhistorie	0	
Landskab	0	Ingen indkig fra kysten/vandet
Biologisk mangfoldighed	0	
Jord, luft og vand	-	Særlige drikkevandsinteresser
Klimatiske forhold	0	Begrænset udledning af CO2
Trafik	-	Øget belastning af eksisterende boligveje
Ressourcer og affald	0	

Forhold til anden planlægning:

Eksisterende byzoneareal uden rammebestemmelser. Størstedelen ligger i kystnærhedszonen.

Beslutning:

Indarbejdet i forslag.

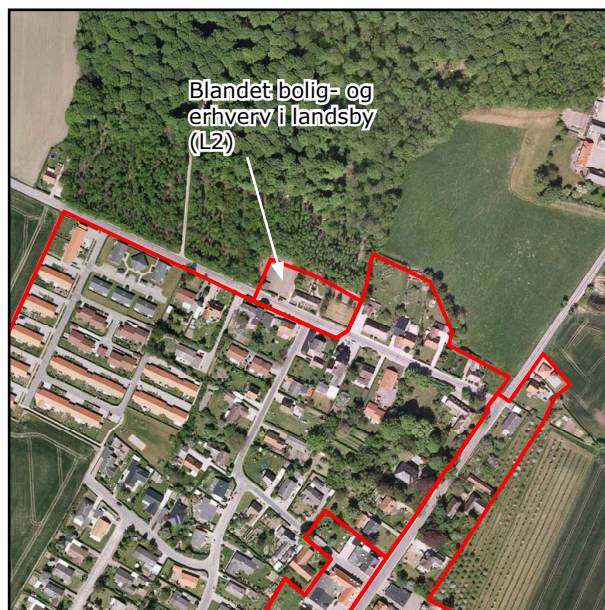


Ændring:

Inddragelse af matrikel 82 e, Strammelse By, Landet i kommuneplanrammerne. Et ønske (se oversigt over ønsker og forslag).



I gældende kommuneplan



I Kommuneplan 2009

Parameter:	Vurdering:	Kommentar:
Bosætning og levevilkår	0	
Menneskers sundhed	0	
Erhvervsudvikling	0	
Landdistriktsudvikling	0	
Kulturhistorie	0	
Landskab	0	
Biologisk mangfoldighed	0	Indenfor skovbyggelinie
Jord, luft og vand	-	Særlige drikkevandsinteresser og indenfor indvingsopland for vandværk
Klimatiske forhold	0	
Trafik	0	
Ressourcer og affald	0	

Forhold til anden planlægning:

Indenfor kystzone.

Beslutning:

Indarbejdet i forslag. Arealet ligger som en del af en gammel husrække og udgør en mindre udvidelse af eksisterende byafgrænsning.

Gudme-Hesselager

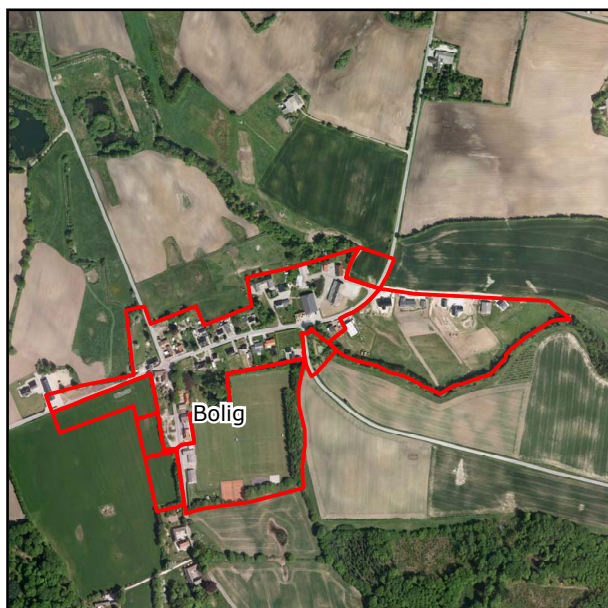
Nye rammer

Brændeskov, jordbrugsparcer



Ændring:

Inddragelse af del af matr. nr. 13a Lakkendrup By, Gudbjerg i kommuneplanrammerne til jordbrugsparcer. Et ønske (se oversigt over ønsker og forslag).



I gældende kommuneplan



I Kommuneplan 2009

Parameter:	Vurdering:	Kommentar:
Bosætning og levevilkår	0	
Menneskers sundhed	0	
Erhvervsudvikling	0	
Landdistriktsudvikling	+	Nye boliger og folk i lokalområdet.
Kulturhistorie	0	Brændeskov er en velbevaret rural landsby.
Landskab	0	
Biologisk mangfoldighed	0	
Jord, luft og vand	-	Særlige drikkevandsinteresser.
Klimatiske forhold	0	Begrænset mere udledning af CO2.
Trafik	-	Mere lokal trafik
Ressourcer og affald	0	

Forhold til anden planlægning:

Ligger indenfor 5 km (4,6 km) af regionalcenteret Svendborg, der som udgangspunkt er afstandskravet for udlæg til jordbrugsparcer. Ingen naturlig sammenhæng med den eksisterende landsby.

Beslutning:

Indarbejdet i forslag.

Tåsinge

Nye rammer

Gesinge, afgrænsning af landsby (landsbyramme)



Ændring:

Afgrænsning af landsby med ny landsbyramme.



I gældende kommuneplan



I Kommuneplan 2009

Parameter:	Vurdering:	Kommentar:
Bosætning og levevilkår	+	Visse udbygningsmuligheder
Menneskers sundhed	0	
Erhvervsudvikling	0	
Landdistriktsudvikling	+	Udvikling af landsbymiljø
Kulturhistorie	+	Rammer som sikrer at ny bebyggelse tilpasses kulturhistorie og byggeskik
Landskab	0	
Biologisk mangfoldighed	0	
Jord, luft og vand	0	Drikkevandsinteresser
Klimatiske forhold	0	
Trafik	0	
Ressourcer og affald	0	

Forhold til anden planlægning:

Mulighed i planloven for at afgrænse mellemstore landsbyer med rammer for nybyggeri og særlig administrationspraksis for landzonetilladelser i forhold til det øvrige åbne land.

Beslutning:

Indarbejdet i forslag.

Tåsinge

Nye rammer

Søby, afgrænsning af landsby (landsbyramme)

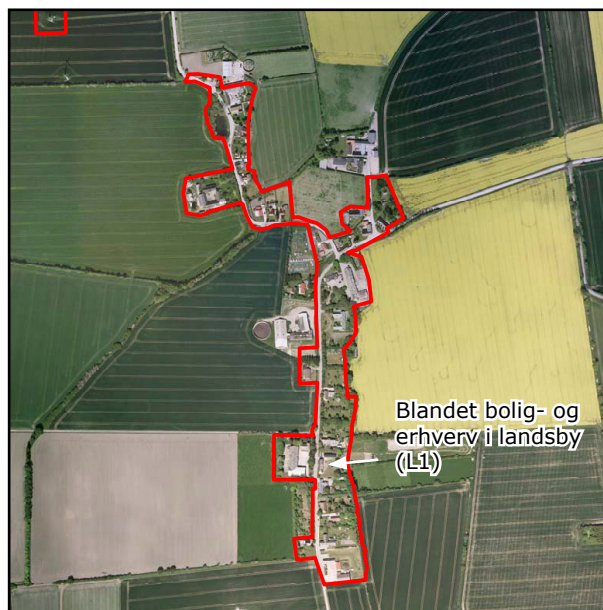


Ændring:

Afgrænsning af landsby med ny landsbyramme.



I gældende kommuneplan



I Kommuneplan 2009

Parameter:	Vurdering:	Kommentar:
Bosætning og levevilkår	+	Visse udbygningsmuligheder
Menneskers sundhed	0	
Erhvervsudvikling	0	
Landdistriktsudvikling	+	Udvikling af landsbymiljø
Kulturhistorie	+	Rammer som sikrer at ny bebyggelse tilpasses kulturhistorie og byggeskik
Landskab	0	
Biologisk mangfoldighed	0	
Jord, luft og vand	0	Drikkevandsinteresser
Klimatiske forhold	0	
Trafik	0	
Ressourcer og affald	0	

Forhold til anden planlægning:

Mulighed i planloven for at afgrænse mellemstore landsbyer med rammer for nybyggeri og særlig administrationspraksis for landzonetilladelser i forhold til det øvrige åbne land.

Beslutning:

Indarbejdet i forslag.

Tåsinge

Nye rammer



Vårø, afgrænsning af landsby (landsbyramme)

Ændring:

Afgrænsning af landsby med ny landsbyramme.



I gældende kommuneplan



I Kommuneplan 2009

Parameter:	Vurdering:	Kommentar:
Bosætning og levevilkår	+	Visse udbygningsmuligheder
Menneskers sundhed	0	
Erhvervsudvikling	0	
Landdistriktsudvikling	+	Udvikling af landsbymiljø
Kulturhistorie	+	Rammer som sikrer at ny bebyggelse tilpasses kulturhistorie og byggeskik
Landskab	0	
Biologisk mangfoldighed	0	
Jord, luft og vand	0	Drikkevandsinteresser
Klimatiske forhold	0	
Trafik	0	
Ressourcer og affald	0	

Forhold til anden planlægning:

Mulighed i planloven for at afgrænse mellemstore landsbyer med rammer for nybyggeri og særlig administrationspraksis for landzonetilladelser i forhold til det øvrige åbne land. Landsby beliggenden indenfor kystzone.

Beslutning:

Indarbejdet i forslag.

Tåsinge

Nye rammer

Gammel Nyby, afgrænsning af landsby (landsbyramme)

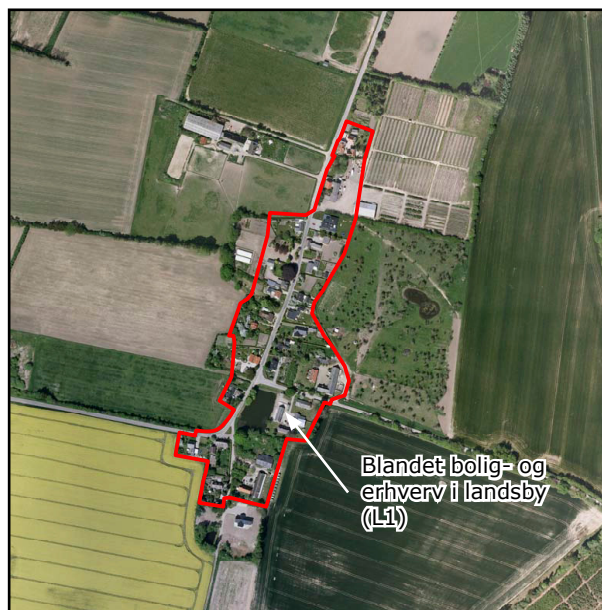


Ændring:

Afgrænsning af landsby med ny landsbyramme.



I gældende kommuneplan



I Kommuneplan 2009

Parameter:	Vurdering:	Kommentar:
Bosætning og levevilkår	+	Visse udbygningsmuligheder
Menneskers sundhed	0	
Erhvervsudvikling	0	
Landdistriktsudvikling	+	Udvikling af landsbymiljø
Kulturhistorie	+	Rammer som sikrer at ny bebyggelse tilpasses kulturhistorie og byggeskik
Landskab	0	
Biologisk mangfoldighed	0	
Jord, luft og vand	(-)	Særlige drikkevandsinteresser
Klimatiske forhold	0	
Trafik	0	
Ressourcer og affald	0	

Forhold til anden planlægning:

Mulighed i planloven for at afgrænse mellemstore landsbyer med rammer for nybyggeri og særlig administrationspraksis for landzonetilladelser i forhold til det øvrige åbne land. Landsby beliggende indenfor kystzone.

Beslutning:

Indarbejdet i forslag.

Tåsinge

Nye rammer

Vemmenæs, afgrænsning af landsby (landsbyramme)



Ændring:

Afgrænsning af landsby med ny landsbyramme.



I gældende kommuneplan



I Kommuneplan 2009

Parameter:	Vurdering:	Kommentar:
Bosætning og levevilkår	+	Visse udbygningsmuligheder
Menneskers sundhed	0	
Erhvervsudvikling	0	
Landdistriktsudvikling	+	Udvikling af landsbymiljø
Kulturhistorie	+	Rammer som sikrer at ny bebyggelse tilpasses kulturhistorie og byggeskik
Landskab	0	
Biologisk mangfoldighed	0	
Jord, luft og vand	0	Drikkevandsinteresser
Klimatiske forhold	0	
Trafik	0	
Ressourcer og affald	0	

Forhold til anden planlægning:

Mulighed i planloven for at afgrænse mellemstore landsbyer med rammer for nybyggeri og særlig administrationspraksis for landzonetilladelser i forhold til det øvrige åbne land. Landsby beliggende indenfor kystzone.

Beslutning:

Indarbejdet i forslag.

Tankefuld-Rantzausminde

Nye rammer



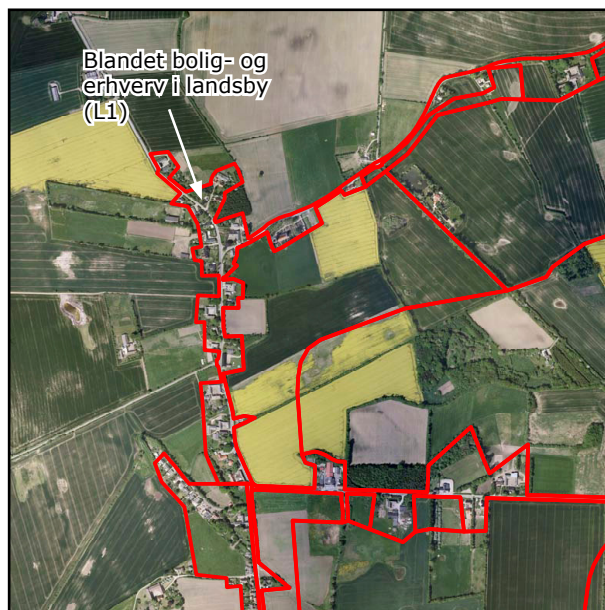
Egense, afgrænsning af landsby (landsbyramme)

Ændring:

Inddragelse af viste arealer i kommuneplanrammerne. Se kommuneplanforslagets rammer for en præcisering.



I gældende kommuneplan



I Kommuneplan 2009

Parameter:	Vurdering:	Kommentar:
Bosætning og levevilkår	+	Visse udbygningsmuligheder
Menneskers sundhed	0	
Erhvervsudvikling	0	
Landdistriktsudvikling	+	Udvikling af landsbymiljø
Kulturhistorie	+	Rammer som sikrer at ny bebyggelse tilpasses kulturhistorie og byggeskik
Landskab	0	
Biologisk mangfoldighed	0	
Jord, luft og vand	0	Drikkevandsinteresser
Klimatiske forhold	0	
Trafik	0	
Ressourcer og affald	0	

Forhold til anden planlægning:

Mulighed i planloven for at afgrænse mellemstore landsbyer med rammer for nybyggeri og særlig administrationspraksis for landzonetilladelser i forhold til det øvrige åbne land.

Beslutning:

Indarbejdet i forslag.

Stenstrup-Kirkeby

Nye rammer

Egebjerg, afgrænsning af landsby (landsbyramme)

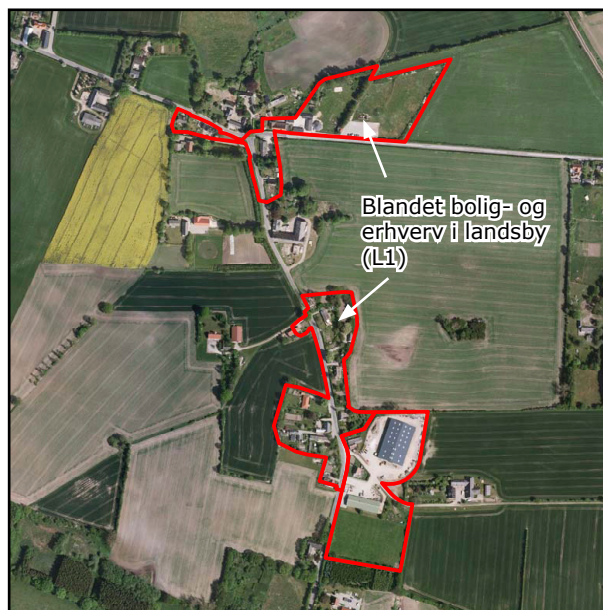


Ændring:

Afgrænsning af landsby med ny landsbyramme.



I gældende kommuneplan



I Kommuneplan 2009

Parameter:	Vurdering:	Kommentar:
Bosætning og levevilkår	+	Visse udbygningsmuligheder
Menneskers sundhed	0	
Erhvervsudvikling	0	
Landdistriktsudvikling	+	Udvikling af landsbymiljø
Kulturhistorie	+	Rammer som sikrer at ny bebyggelse tilpasses kulturhistorie og byggeskik
Landskab	0	
Biologisk mangfoldighed	0	
Jord, luft og vand	(-)	Særlige drikkevandsinteresser
Klimatiske forhold	0	
Trafik	0	
Ressourcer og affald	0	

Forhold til anden planlægning:

Mulighed i planloven for at afgrænse mellemstore landsbyer med rammer for nybyggeri og særlig administrationspraksis for landzonetilladelser i forhold til det øvrige åbne land.

Beslutning:

Indarbejdet i forslag.

Gudme-Hesselager

Nye rammer



Ellerup, afgrænsning af landsby (landsbyramme)

Ændring:

Afgrænsning af landsby med ny landsbyramme.



I gældende kommuneplan



I Kommuneplan 2009

Parameter:	Vurdering:	Kommentar:
Bosætning og levevilkår	+	Visse udbygningsmuligheder
Menneskers sundhed	0	
Erhvervsudvikling	0	
Landdistriktsudvikling	+	Udvikling af landsbymiljø
Kulturhistorie	+	Rammer som sikrer at ny bebyggelse tilpasses kulturhistorie og byggeskik
Landskab	0	
Biologisk mangfoldighed	0	
Jord, luft og vand	(-)	Særlige drikkevandsinteresser
Klimatiske forhold	0	
Trafik	0	
Ressourcer og affald	0	

Forhold til anden planlægning:

Mulighed i planloven for at afgrænse mellemstore landsbyer med rammer for nybyggeri og særlig administrationspraksis for landzonetilladelser i forhold til det øvrige åbne land.

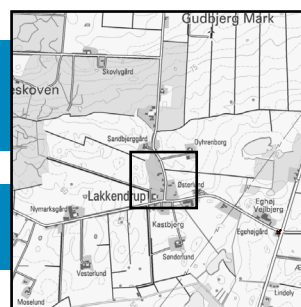
Beslutning:

Indarbejdet i forslag.

Gudme-Hesselager

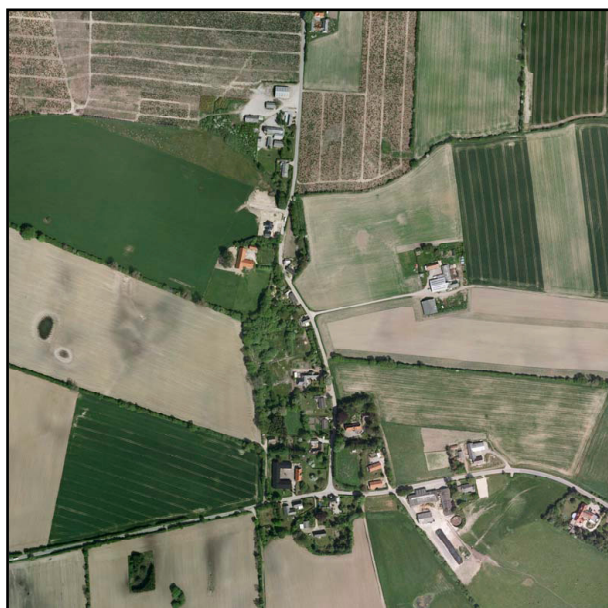
Nye rammer

Lakkendrup, afgrænsning af landsby (landsbyramme)

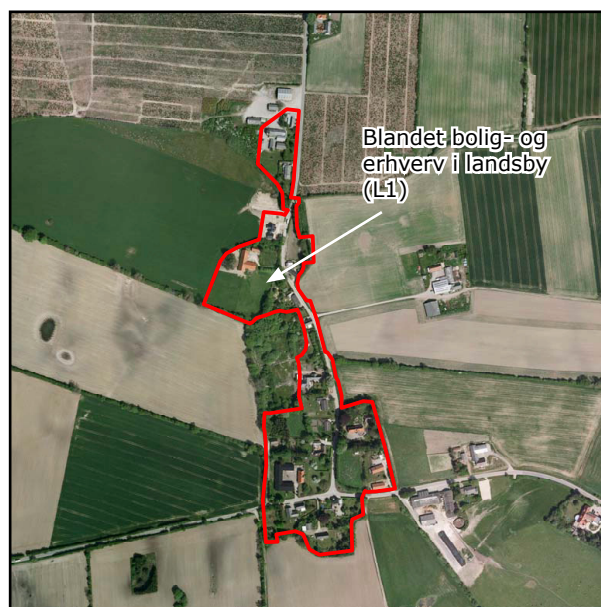


Ændring:

Afgrænsning af landsby med ny landsbyramme.



I gældende kommuneplan



I Kommuneplan 2009

Parameter:	Vurdering:	Kommentar:
Bosætning og levevilkår	+	Visse udbygningsmuligheder
Menneskers sundhed	0	
Erhvervsudvikling	0	
Landdistriktsudvikling	+	Udvikling af landsbymiljø
Kulturhistorie	+	Rammer som sikrer at ny bebyggelse tilpasses kulturhistorie og byggeskik
Landskab	0	
Biologisk mangfoldighed	0	
Jord, luft og vand	(-)	Særlige drikkevandsinteresser
Klimatiske forhold	0	
Trafik	0	
Ressourcer og affald	0	

Forhold til anden planlægning:

Mulighed i planloven for at afgrænse mellemstore landsbyer med rammer for nybyggeri og særlig administrationspraksis for landzonetilladelser i forhold til det øvrige åbne land.

Beslutning:

Indarbejdet i forslag.

Skårup-Oure

Nye rammer

Brudager, afgrænsning af landsby (landsbyramme)

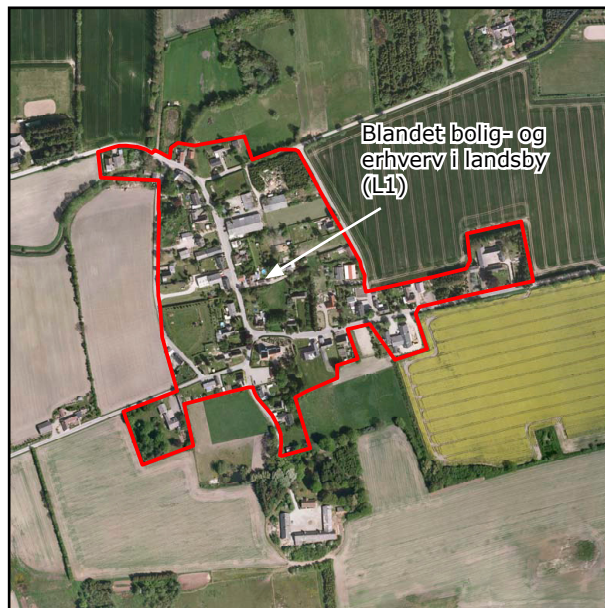


Ændring:

Afgrænsning af landsby med ny landsbyramme.



I gældende kommuneplan



I Kommuneplan 2009

Parameter:	Vurdering:	Kommentar:
Bosætning og levevilkår	+	Visse udbygningsmuligheder
Menneskers sundhed	0	
Erhvervsudvikling	0	
Landdistriktsudvikling	+	Udvikling af landsbymiljø
Kulturhistorie	+	Rammer som sikrer at ny bebyggelse tilpasses kulturhistorie og byggeskik
Landskab	0	
Biologisk mangfoldighed	0	
Jord, luft og vand	(-)	Særlige drikkevandsinteresser
Klimatiske forhold	0	
Trafik	0	
Ressourcer og affald	0	

Forhold til anden planlægning:

Mulighed i planloven for at afgrænse mellemstore landsbyer med rammer for nybyggeri og særlig administrationspraksis for landzonetilladelser i forhold til det øvrige åbne land.

Beslutning:

Indarbejdet i forslag.



Ændring:

Landsbyafgrænsning udvides til at omfatte hele matrikel 22 b, Drejø By, Svendborg Jorde (eksisterende have).



I gældende kommuneplan



I Kommuneplan 2009

Parameter:	Vurdering:	Kommentar:
Bosætning og levevilkår	+	Visse udbygningsmuligheder
Menneskers sundhed	0	
Erhvervsudvikling	0	
Landdistriktsudvikling	+	Udvikling af landsby-/ø-miljø
Kulturhistorie	+	Giver mulighed for udvikling af Gammel Elmegård museum.
Landskab	0	
Biologisk mangfoldighed	0	Beliggende i EU fuglebeskyttelses- og habitatområde. Ændringen er beskeden og uden påvirkning af beskyttelsesinteresserne.
Jord, luft og vand	0	
Klimatiske forhold	0	
Trafik	0	
Ressourcer og affald	0	

Forhold til anden planlægning:

- Området beliggende i kystzone.

Beslutning:

Indarbejdet i forslag.